



**DISTRIBUIDORA MEDICA  
LUNA S.A. DE C.V.**

# Imagenología

**soluciones radiológicas**



**CATÁLOGO 2026**

**Carestream**



**SONY**

[www.medicaluna.com](http://www.medicaluna.com)

# ÍNDICE

---

**03.- PELICULA DENTAL**

**04.- PELICULA DRYVIEW**

**05.- CASSETE CR**

**06.- IMPRESORA 5700**

**07.- IMPRESORA 5950**

**08.- DRYVIEW 6950**

**09.- DRX-REVOLUTION**

**10.- X DRX-RISE**

**11.- DETECTORES FOCUS**

**12.- RAYOS X HORIZON**

**13.- RAYOS X HORIZON**

**14.- SISTEMA DRX-EXCEL PLUS**

**15.- MEDCLOUD**

**16.- MEDCLOUD ESPECIFICACIONES**

**17.- MEDIOS DE CONTRASTE**

**18.- BARITADOS**

**19.- ULTRASONIDOS**

**20.- ULTRAGEL CLASSIC**

**21.- ULTRAGEL CLEAR**

**22.- ULTRAGEL PLUS**

**23.- PAPEL P/ULTRASONIDO**

**24.- PROTECCION DE RX**

**25.- NEGATOSCOPIOS**

**26.- DESECHABLES**

**27.- FUNDA P/TRANSDUCTORES**

**28.- GUANTES ANSELL**





Medicaluna

# Carestream

## PELICULA DENTAL



Reducción de Radiación

Utiliza hasta un **60% menos de radiación** que la película Ultra-speed (Velocidad D).

Calidad de Imagen

Genera imágenes de **alto contraste consistentemente nítidas**. Utiliza la tecnología de emulsión **T-Grain**.

Tiempos de Exposición

Es una película de **Velocidad F** que requiere **tiempos de exposición más cortos**.

Control de Infecciones

Disponible con **barreras ClinAsept integradas**.



13 SUR 2510 1-B COL. VOLCANES, PUEBLA,PUE



Medicaluna

# Carestream

## PELICULA RADIOGRAFICA LASER PARA MAMOGRAFIA DRY VIEW DVM

- Tamaños disponibles: 35x43 cm, 35x35 cm, 28x35 cm, 25x30 cm y 20x25 cm (base de poliéster de 7 mil).
- Compatible con impresoras DRYVIEW; incluye AIQC para calibración automática de calidad, contraste y densidad sin intervención del usuario.
- Almacenamiento (sin exponer): Temperatura de 4 a 24 °C, humedad del 30 al 50% y protegida de radiaciones (Rayos X/Gamma).
- Vida útil de más de 100 años si se almacena entre 16 y 27 °C con 30-50% de humedad.



13 SUR 2510 1-B COL. VOLCANES, PUEBLA,PUE



Medicaluna

Carestream

## CASSETTE CR

- Paneles planos que convierten equipos de Rayos X antiguos (fijos o móviles) a Radiografía Digital (DR) de forma económica.
- Se insertan directamente en las bandejas de casetes estándar.
- Usa centelladores de yoduro de cesio (CsI) para obtener imágenes de alta calidad y rapidez.
- Ventaja "X-Factor": Son inalámbricos, lo que permite compartirlos entre diferentes salas o equipos del centro médico.
- Tamaños: 35x43 cm, 35x35 cm, 24x30 cm y 18x24 cm.





Medicaluna

Carestream

## IMPRESORA LÁSER DRYVIEW 5700

- Ideal para clínicas pequeñas por su bajo costo y diseño compacto.
- Se puede instalar de forma vertical u horizontal.
- Incluye un densitómetro interno para mantener la calidad constante en cada impresión.
- Ofrece simplicidad y facilidad de uso a un precio accesible.



13 SUR 2510 1-B COL. VOLCANES, PUEBLA,PUE





Medicaluna

Carestream



## IMPRESORA LÁSER DRYVIEW 5950

- Rendimiento: Alta velocidad (más de 70 películas por hora).
- Especialidad: Alta resolución de 508 ppi, apta para mamografía digital.
- Automatización: Control de calidad automático (AIQC) sin intervención del usuario.



13 SUR 2510 1-B COL. VOLCANES, PUEBLA,PUE



Medicaluna

Carestream

## DRYVIEW 6950 LASER

- Perfil: Alto rendimiento para grandes volúmenes de trabajo.
- Rendimiento: Muy veloz, hasta 160 películas por hora.
- Calidad: Máxima resolución (650 ppi) y densidad para diagnósticos críticos y mamografía.



13 SUR 2510 1-B COL. VOLCANES, PUEBLA,PUE





Medicaluna

## SISTEMA DE RAYOS X PORTÁTIL DRX-REVOLUTION

# Carestream



### DRX-Revolution

Potente generador de **32 kW** (alto rendimiento)

Columna colapsable/plegable **automática** (visibilidad total y segura)

Unidad **ultra-maniobrable** con diseño de perfil bajo, controles de accionamiento por aproximación y doble motor.

Dos zonas de trabajo (gran pantalla principal y pantalla del cabezal del tubo)

**Excelencia en la imagen móvil** y flujo de trabajo premium.

Motor de procesamiento de imágenes **Eclipse** (con IA opcional para cancelación de ruido).





Medicaluna

## SISTEMA PORTÁTIL DE RAYOS X DRX-RISE

Carestream



### DRX-Rise

Generador de **35 kW** (algunas fuentes indican más potencia base)

Columna fija o elevable/ajustable (no automática y plegable como Revolution)

**Maniobrabilidad excelente** para entornos concurridos, con reposicionamiento rápido del carro.

Dos zonas de trabajo (gran pantalla principal y pantalla del cabezal del tubo)

**Economía, productividad y versatilidad.**

Software **ImageView** con motor Eclipse (aprovecha la IA y algoritmos patentados).





Medicaluna

Carestream



Especificaciones del Detector  
Focus 35C/43C

| Nombre                 | Focus 35C         | Focus 43C         |
|------------------------|-------------------|-------------------|
| Siamaro                | 35x43 cm          | 43x43 cm          |
| Weisto                 |                   | 4.68 kg/1031 lbs. |
| Duración<br>Batería    | 3.43 kg/7.56 lbs. | 6 hrs             |
| Duración               | 6.5 hrs           | 6 hrs             |
| Resolución<br>Espacial | 3.3 lpmm          | 3.6 lpmm          |
| Centellador            | CsI               | CsI               |
| Clasificación IP       | IP44              | IP44              |

## DETECTORES FOCUS 35C/43C CON SOFTWARE IMAGE SUITE V4

- Actualiza equipos análogos a Radiografía Digital (DR) de forma económica e inalámbrica.
- Incluye Image Suite V4, optimizado para flujos de trabajo automatizados y herramientas de medición especializadas.
- Utiliza centelladores de yoduro de cesio (CsI) para alta resolución con baja dosis de radiación.







Carestream

## RAYOS X CARESTREAM HORIZON



13 SUR 2510 1-B COL. VOLCANES, PUEBLA,PUE





Medicaluna

Carestream

## Rayos X CARESTREAM HORIZON

**Solución sencilla, económica y de alto rendimiento para exámenes generales.**

- Sistema analógico manual diseñado para centros de diagnóstico pequeños y medianos.
- Disponible en configuraciones de mesa o soporte de pared.
- Está diseñado para ser digitalizado fácilmente (compatible con CR o DR).







Medicaluna

Carestream

## SISTEMA DRX-EXCEL PLUS

- SISTEMA "2 EN 1" QUE COMBINA FLUOROSCOPIA Y RADIOLOGÍA EN UNA SOLA UNIDAD COMPACTA.
- MESA CON INCLINACIÓN DE  $\pm 90^\circ$  /  $-90^\circ$  GRADOS Y ALTURA MÍNIMA DE 48 CM, IDEAL PARA PACIENTES EN SILLA DE RUEDAS O PEDIÁTRICOS.
- DETECTOR DIGITAL DE PANEL PLANO (43 X 43 CM) DE ALTA RESOLUCIÓN PARA TODO TIPO DE EXÁMENES.
- MOVIMIENTOS MOTORIZADOS DE TUBO Y COLUMNA PARA MAYOR RAPIDEZ Y COMODIDAD DEL PACIENTE.
- INCLUYE MEDICIONES DAP PARA RASTREAR LA DOSIS EXACTA DE RADIACIÓN RECIBIDA.

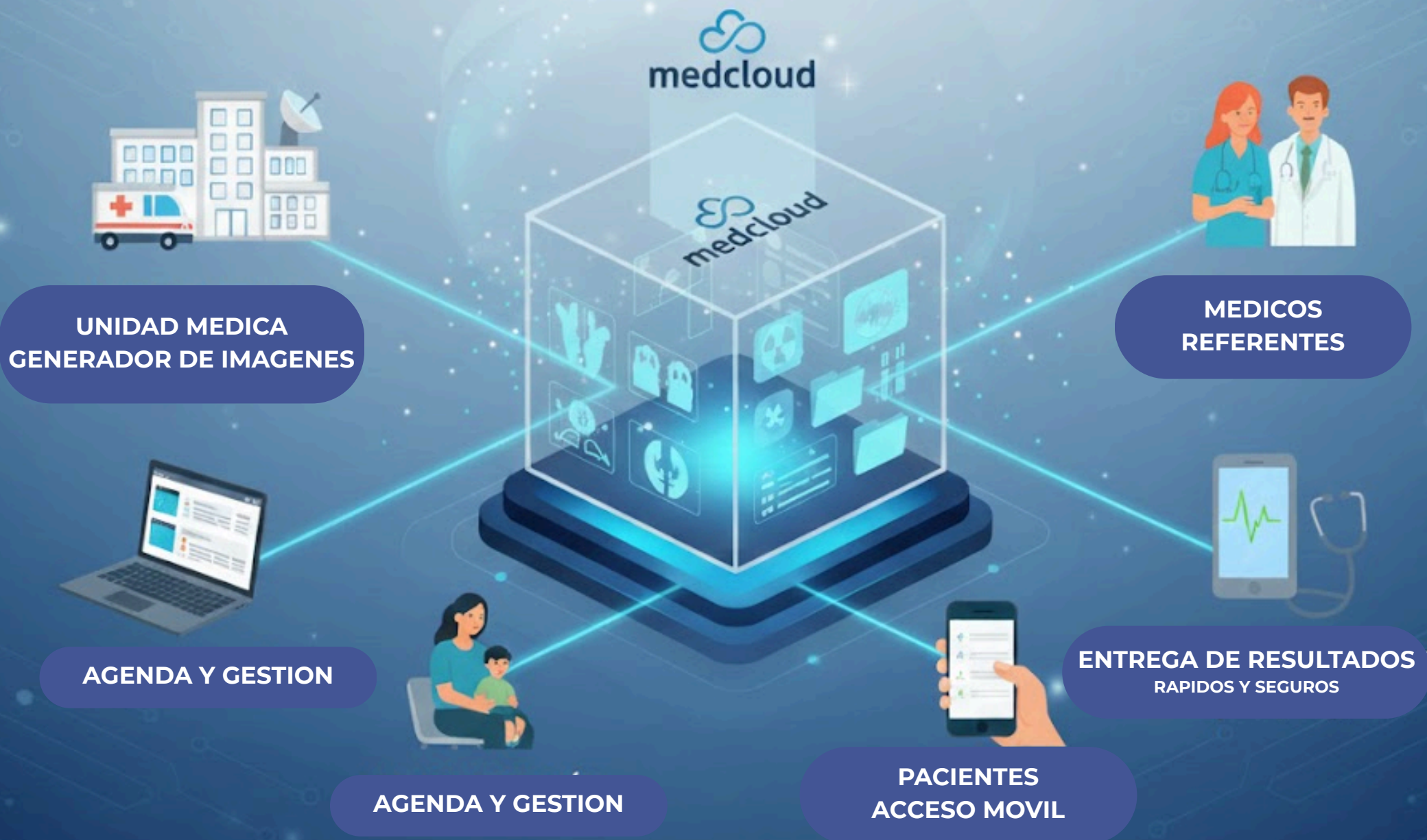




Medicaluna

## El mejor PACS y RIS en la Nube.

"Acceda a todos sus exámenes en alta calidad, en cualquier momento y lugar, optimizando la gestión de su clínica."



# El Futuro de la Imagenología Médica ya está en la Nube.



## 1. Movilidad y Acceso Ilimitado

- Acceda a todos los exámenes y reportes desde cualquier lugar y dispositivo.
- Ideal para el trabajo remoto y la teleradiología.
- Vea las imágenes en alta calidad para diagnósticos precisos, cuando y donde los necesite.

## 2. Reducción Inteligente de Costos

- Elimine las costosas inversiones en servidores y mantenimiento de hardware.
- Diga adiós a la impresión de películas: reduzca costos operativos y sea más ecológico.
- Un modelo de servicio escalable que crece sin límites junto a su institución.

## 3. Integración y Eficiencia Operacional

- Gestión centralizada de la información clínica (RIS), que incluye programación, facturación e informes.
- Agilice el flujo de trabajo: agiliza la transferencia y la consulta de estudios para una mayor productividad.

## 4. Seguridad de Nivel Hospitalario

- Sus datos están protegidos con la máxima seguridad en la nube y cumplimiento de las normativas de salud.
- Almacenamiento seguro que garantiza la integridad y el respaldo de la información médica a largo plazo.







Medicaluna

**Gadovist**



**Ultravist**



**Jeringa de  
polipropileno  
tereftalato**



**MEDIOS DE  
CONTRASTE E  
INYECTORES**

IMAGENOLOGIA

**Primovist**



**Inyector  
MEDRAD**



13 SUR 2510 1-B COL. VOLCANES, PUEBLA, PUE



Medicaluna

## Prontobarrio con cánula rígida 454 G



## Prontobarrio HD 340 G



# BARITADOS



## Prontobarrio HD 5 K







Medicaluna

**DISTRIBUIDORA MEDICA LUNA  
S.A. DE CV.**

**SonoScape**

## ULTRASONIDO P9

- Monitor de gran tamaño y pantalla táctil sensible
- Teclado deslizable
- Cinco conectores de sonda
- Soportes de sonda extraíbles
- Panel de control giratorio y de altura ajustable
- Batería incorporada de gran capacidad



## ULTRASONIDO P15

- Panorámica en tiempo real
- 3D/4D
- Imágenes Doppler tisulares
- Auto IMT



## ULTRASONIDO E1 EXP

- Pantalla de 15,6" LED HD
- 2 puertos activos para transductor
- Disco duro de 1 TB
- Teclado retroiluminado
- Batería de litio larga duración
- Maleta de transporte

## ULTRASONIDO P50

- Pantalla táctil de alta sensibilidad
- Panel de control simplificado
- Operación asistida por batería
- Todas las formas de transductores activos



## ULTRASONIDO P80 ELITE

- Arquitectura: C-Field+™ Architecture
- Puertos para transductor: 5 (para el P80 Elite)
- Diseño: Fijo (de carro)
- Clase de precisión diagnóstica: Experta
- Procesamiento: Integra XPUs (procesadores avanzados) para un cálculo ultrarrápido y procesamiento avanzado de datos RF.







Medicaluna



**BORDSON®**

# GEL PARA ULTRASONIDO

BS012, BS0105

## Gel conductor para ultrasonido UltraGel® Classic

### Características:

- Cuenta con garantía de satisfacción.
- Contiene agente humectante.
- Viscosidad media.
- Base de agua y libre de bencenos.
- Color azul y sin fragancia.
- Recomendado para procedimientos de diagnóstico y rehabilitación.

### Presentaciones:

1. Envase flexible de 5L incluye aplicador vacío de 250 mL rellenable.
2. Envase flexible de 3.785L incluye aplicador vacío de 250 mL rellenable.
3. Envase aplicador de 250 mL.
4. Envase aplicador de 60 mL.

### Recomendaciones:

Para una mejor experiencia para el paciente se recomienda calentar previamente el producto. Limpie el transductor con agua y séquese con una toalla de microfibra para evitar rayarlo.

### Manejo y Almacenamiento:

Estiba máxima: Según instrucciones impresas de cada caja. Mantener en un lugar fresco y seco. Proteger de la luz del sol.





Medicaluna



# GEL PARA ULTRASONIDO

**BS022, BS0205**

## **Gel conductor para ultrasonido UltraGel® Clear**

### Características:

- Viscosidad media.
- Base de agua y libre de bencenos.
- Sin color ni fragancia.
- Recomendado para procedimientos de terapia y rehabilitación.

### Presentaciones:

- 1. Envase flexible de 5L incluye aplicador vacío de 250 mL rellenable.
- 2. Envase flexible de 3.785L incluye aplicador vacío de 250 mL rellenable.
- 3. Envase aplicador de 250 mL.

### Recomendaciones:

Para una mejor experiencia para el paciente se recomienda calentar previamente el producto. Limpie el transductor con agua y séquese con una toalla de microfibra para evitar rayarlo.

### Manejo y Almacenamiento:

Estiba máxima: Según instrucciones impresas de cada caja. Mantener en un lugar fresco y seco. Proteger de la luz del sol.







Medicaluna



**BORDSON®**

# GEL PARA ULTRASONIDO

**BS022S, BS0505**

## **Gel conductor para ultrasonido UltraGel® Soft**

Gel para ultrasonido de base acuosa de color azul sin fragancia, para procedimientos de diagnóstico y rehabilitación.

### **Características:**

- Viscosidad alta.
- Base de agua y libre de bencenos.
- Color azul y sin fragancia.
- Cuenta con garantía de satisfacción
- Contiene agente humectante
- Recomendado para procedimientos de cosmetología y estética.

### **Presentaciones:**

- 1. Envase flexible de 5L incluye aplicador vacío de 250 mL rellenable.
- 2. Envase flexible de 3.785L incluye aplicador vacío de 250 mL rellenable.
- 3. Envase aplicador de 250 mL.

### **Recomendaciones:**

Para una mejor experiencia para el paciente se recomienda calentar previamente el producto. Limpie el transductor con agua y séquese con una toalla de microfibra para evitar rayarlo.

### **Manejo y Almacenamiento:**

Estiba máxima: Según instrucciones impresas de cada caja. Mantener en un lugar fresco y seco. Proteger de la luz del sol.





Medicaluna

# PAPEL TERMICO para ultrasonido

## SONY

UPP - 110 HG Papel para ultrasonido B/N  
High Glossy  
UPP - 110 HD Papel para ultrasonido B/N  
High Density  
UPP - 210 HD Papel para ultrasonido B/N  
High Density



13 SUR 2510 1-B COL. VOLCANES, PUEBLA,PUE





Medicaluna

**COLLARIN**



**PROTECCION  
PARA GONADAS**



**MANDIL**



**GUANTES**

**LENTE**



**PROTECCION  
RADIOLOGICA**  
Equipo Emplomado

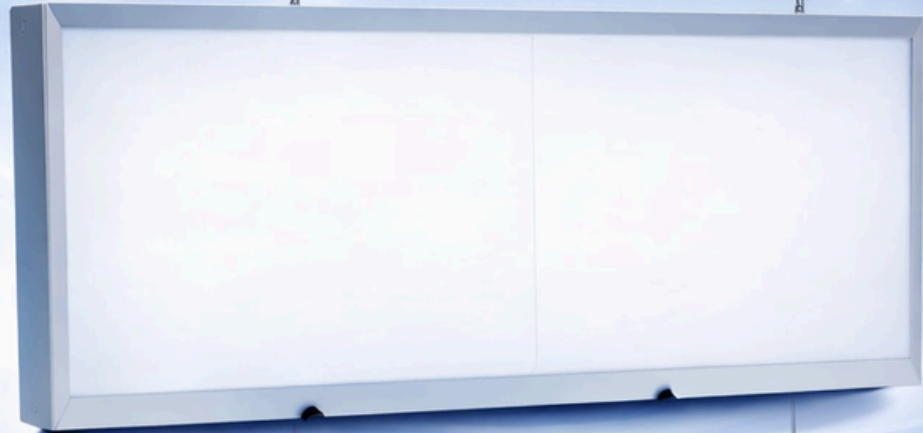


# DISTRIBUIDORA MEDICA LUNA S.A. DE C.V.

**1.- CAMPO**



**2.- DOBLE CAMPO**



**3.- TRIPLE CAMPO**



**4.- CUADRUPLA**



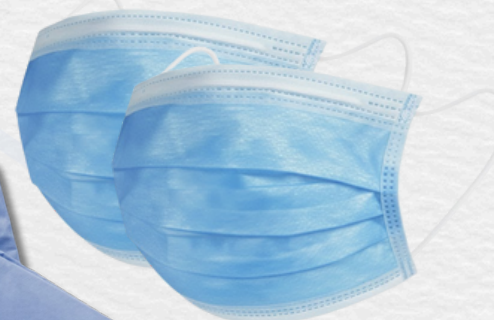




**DISTRIBUIDORA MEDICA LUNA**  
**S.A. DE CV.**

**Médica Luna**

**IMAGENOLOGIA**



# Ropa Desechable !



13 SUR 2510 1-B COL. VOLCANES, PUEBLA,PUE

Dirigidos a profesionales de la salud, consulta nuestros precios vía whatsapp.

Página 27





DISTRIBUIDORA MEDICA LUNA  
S.A. DE CV.

Médica Luna

# FUNDAS PARA TRANSDUCTORES

IMAGENOLOGIA



13 SUR 2510 1-B COL. VOLCANES, PUEBLA,PUE

Dirigidos a profesionales de la salud, consulta nuestros precios vía whatsapp.



Medicaluna

# SELECCIÓN EN GUANTES

**Ansell**

IMAGENOLOGIA

1.



Látex Estéril

2.



Látex Ortho

3.



Neopreno estéril sin polvo

4. Nitrilo no estéril sin polvo



200  
GLOVES  
PER DISPENSER BOX

\*180 gloves per dispenser (Size XXL)

5. Nitrilo no estéril sin polvo



1.

CODIGO

6.0 354102  
6.5 354103  
7.0 354104  
8.0 354106



**MEDI-GRIP**

LATEX  
ESTERIL

2.

CODIGO

7.0 5788003  
7.5 5788004  
8.0 5788005  
8.5 5788006



**ENCORE**

LATEX-ORTHO  
ESTERIL

3.

CODIGO

6.0 8512  
6.5 8513  
7.0 8514  
7.5 8515  
8.5 8516



**GAMMEX**

NEOPRENO  
ESTERIL-SIN POLVO

4.

CODIGO

6034300  
**X**S (5.5-6)  
6034301  
**S** (6.5-7)  
6034302  
**M** (7.5-8)  
6034303  
**G** (8.5-9)



**MICROTOUCH**

NITRILO  
NO ESTERIL-SIN POLVO C/200  
PZAS

5.

CODIGO

92134070  
**S** (6.5-7)  
92134080  
**M** (7.5-8)  
92134090  
**G** (8.5-9)



**MICRO-FLEX**

NITRILO  
NO ESTERIL-SIN POLVO C/100  
PZAS



SIGUENOS



3.C-IM CATALOGO DE IMAGENOLOGIA  
2026

[www.medicaluna.com](http://www.medicaluna.com)



Tel: 222 243 72 95

222 243 08 70



[ventas@medicaluna.com](mailto:ventas@medicaluna.com)



13 SUR 2510 1-B COL. VOLCANES,  
PUEBLA, PUE..



COMUNICATE CON  
NOSOTROS!



Tel: 221 359 22 33



# Medicaluna